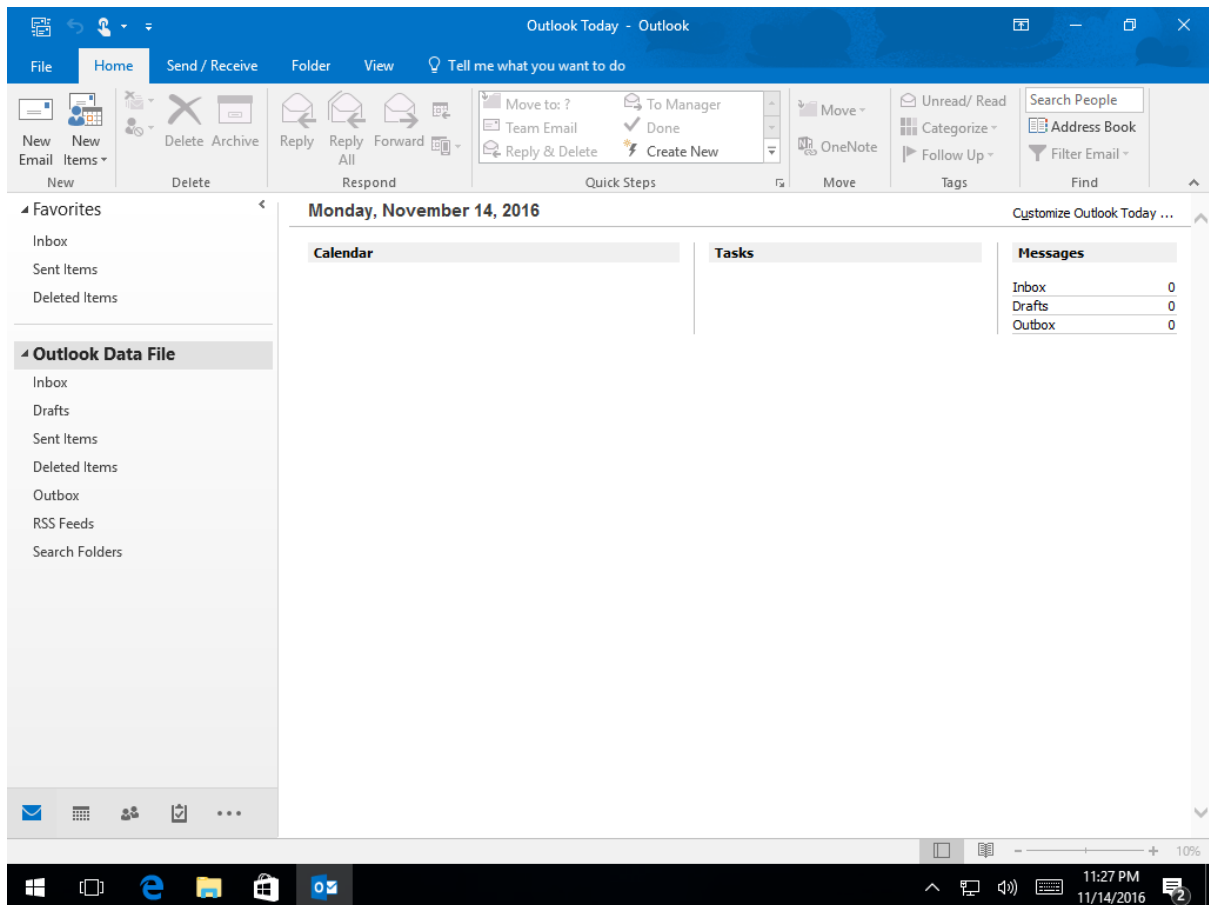
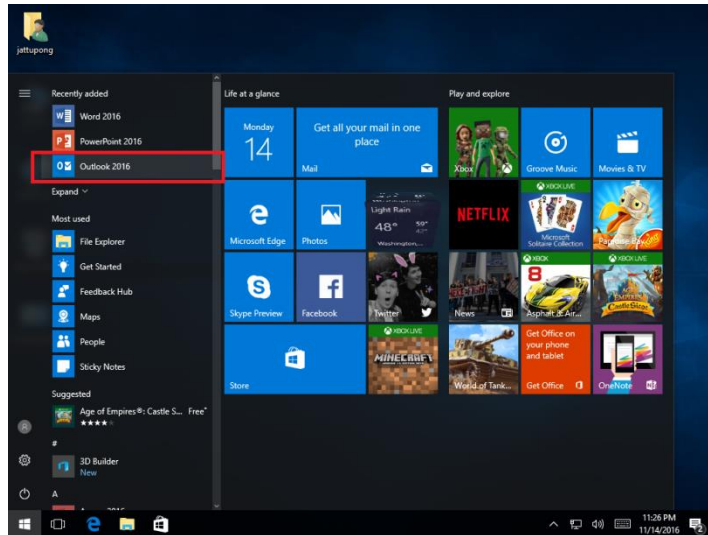


คู่มือการเพิ่ม Account ใหม่

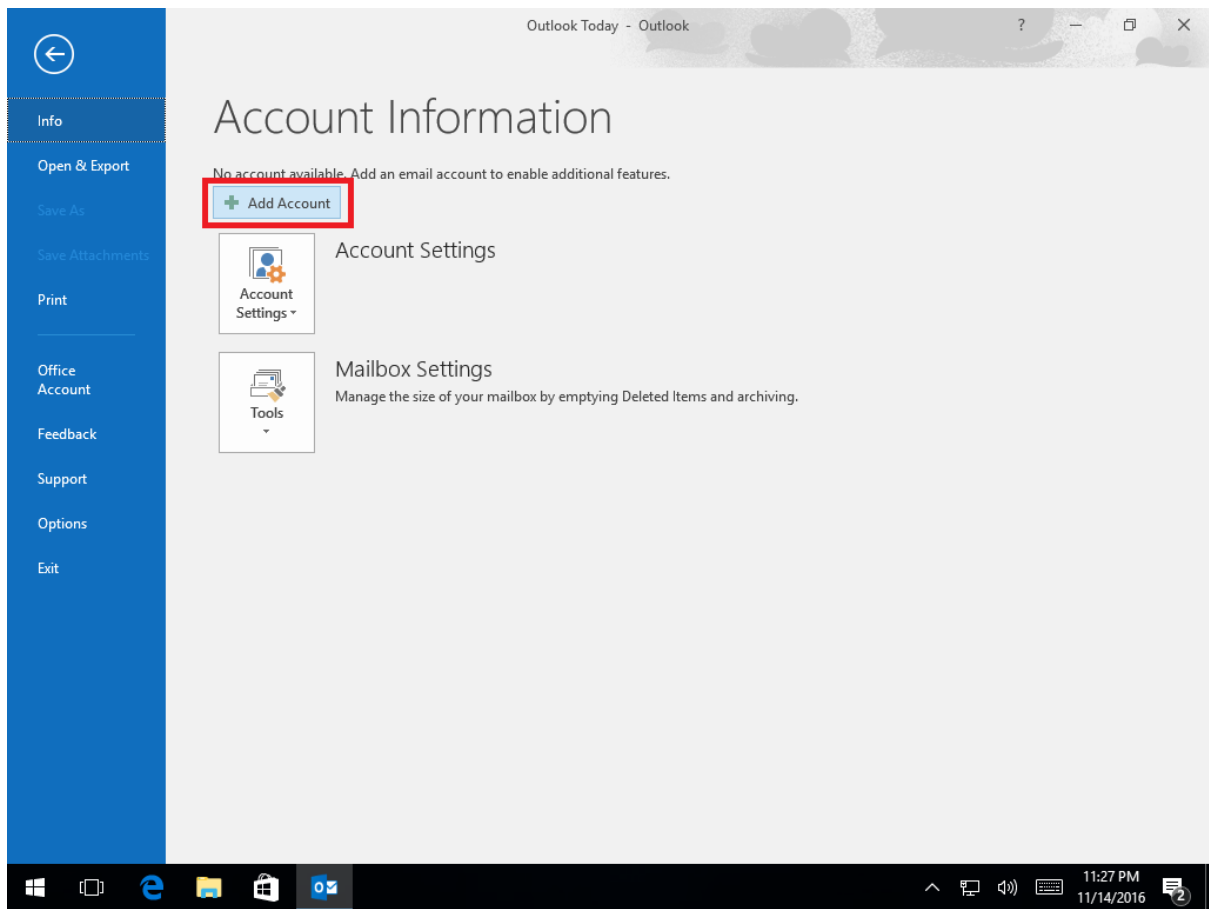
Microsoft Outlook 2016 [POP3]

เปิดโปรแกรม Microsoft Outlook



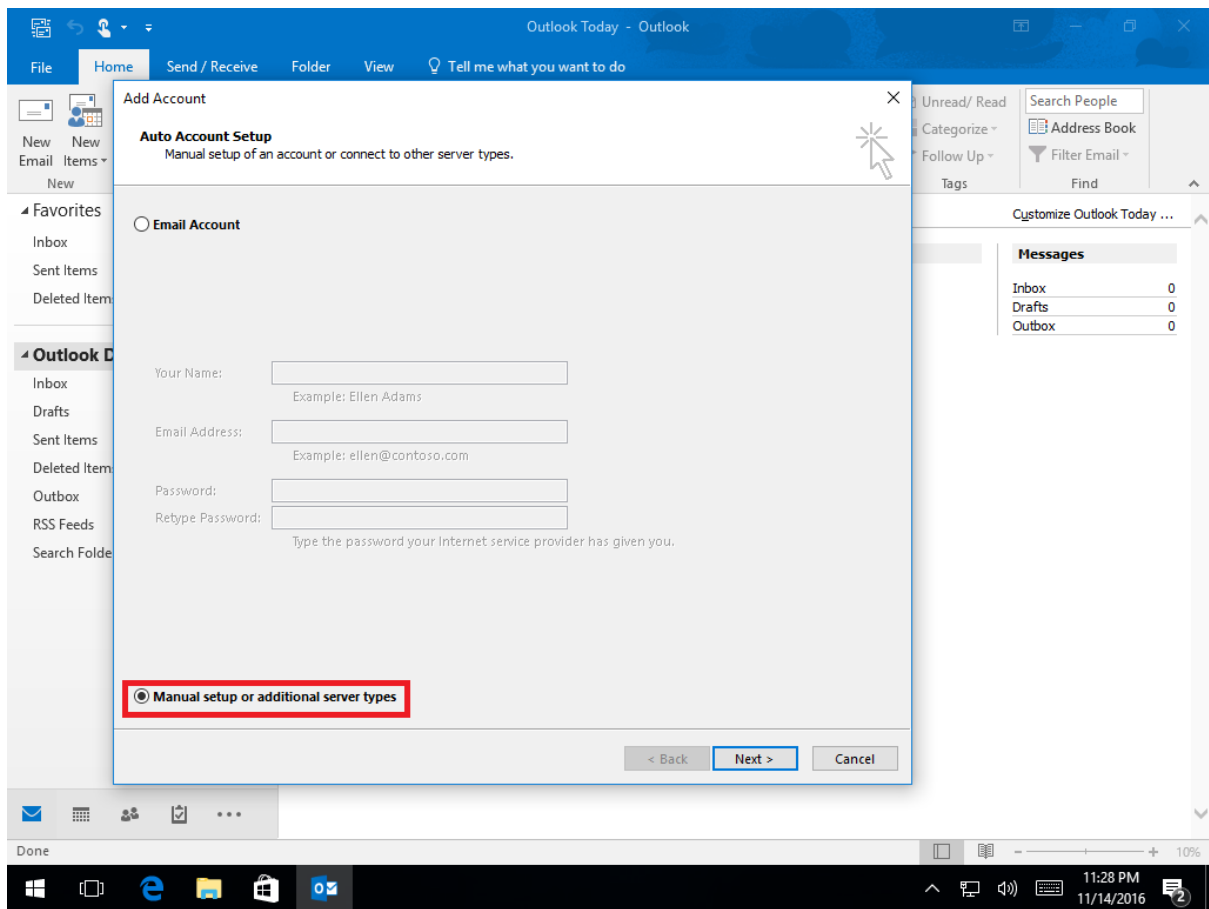
คลิกเลือก **File** [มุมบนซ้ายมือ]

เลือก **Add Account**



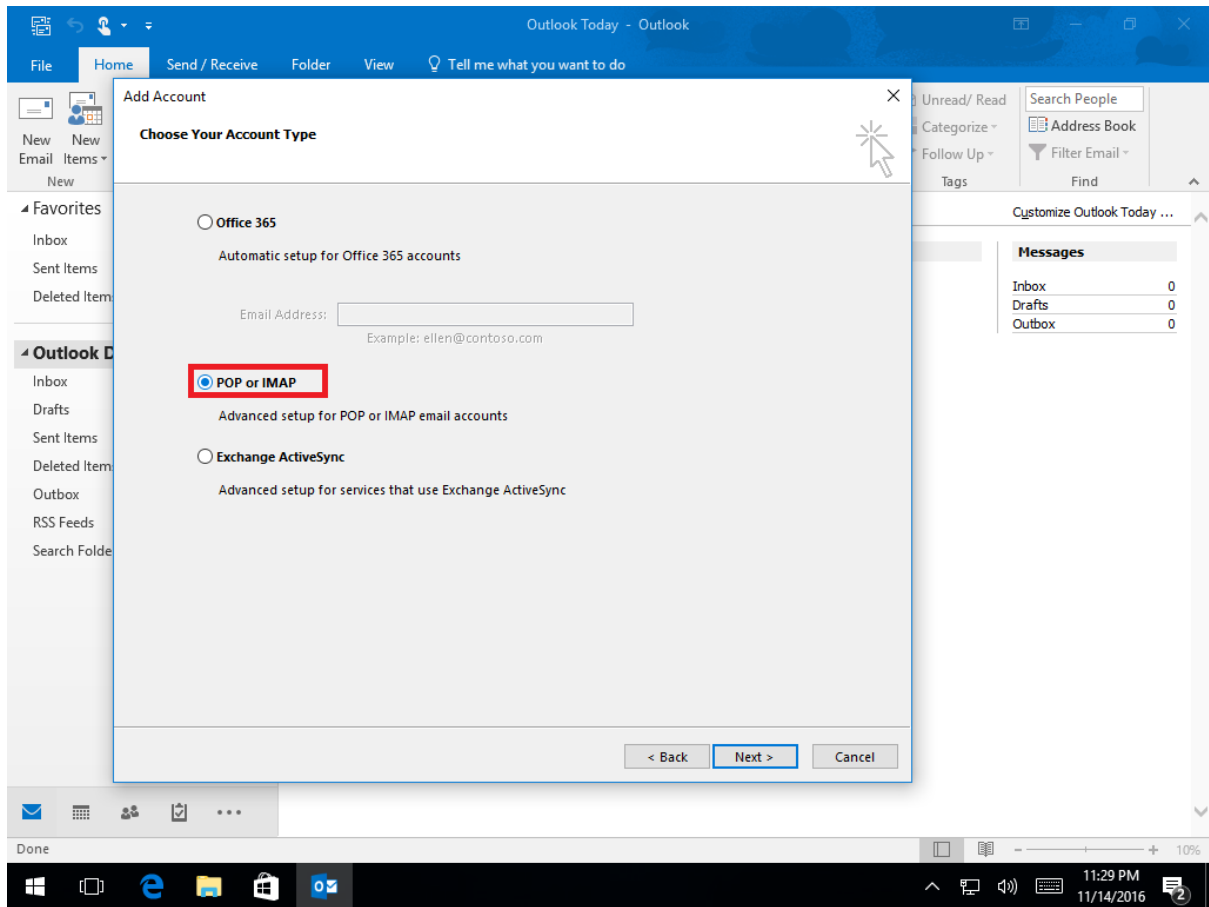
ติ๊กเลือก **Manual setup or additional server types**

จากนั้นคลิก **Next**



ติ๊กเลือก POP or IMAP

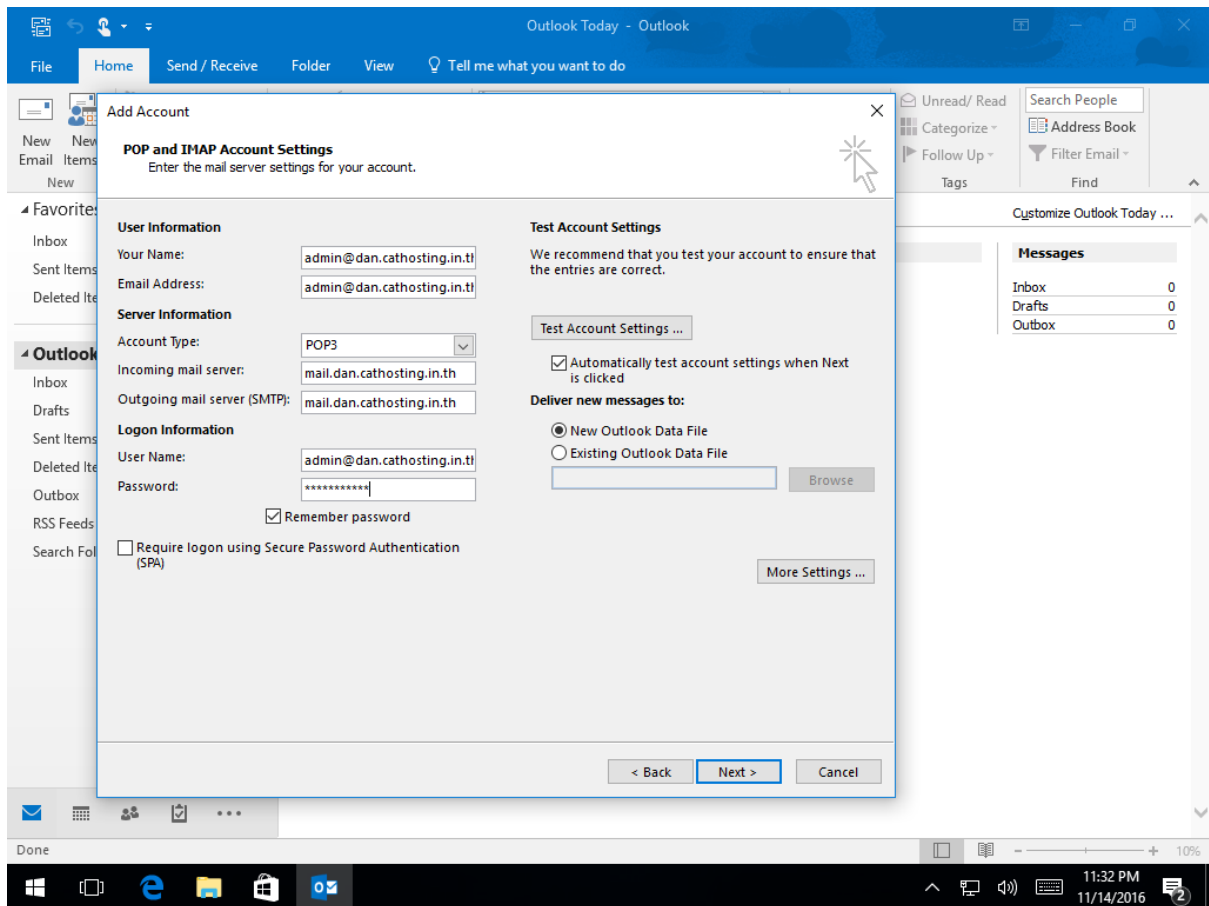
จากนั้นคลิก Next



หน้าต่าง Change Account

Type	Meaning	Example
You name	ชื่อ Account	example@abcd.com
E-mailaddress	ชื่อ Account	example@abcd.com
Incomming mail server	mail.[โดเมนของคุณค่า]	mail.abcd.com
Outgoing mail server	mail.[โดเมนของคุณค่า]	mail.abcd.com
User Name	ชื่อ Account	example@abcd.com
Password	รหัสผ่าน	XXXXXXXXXXXXXXXXXX

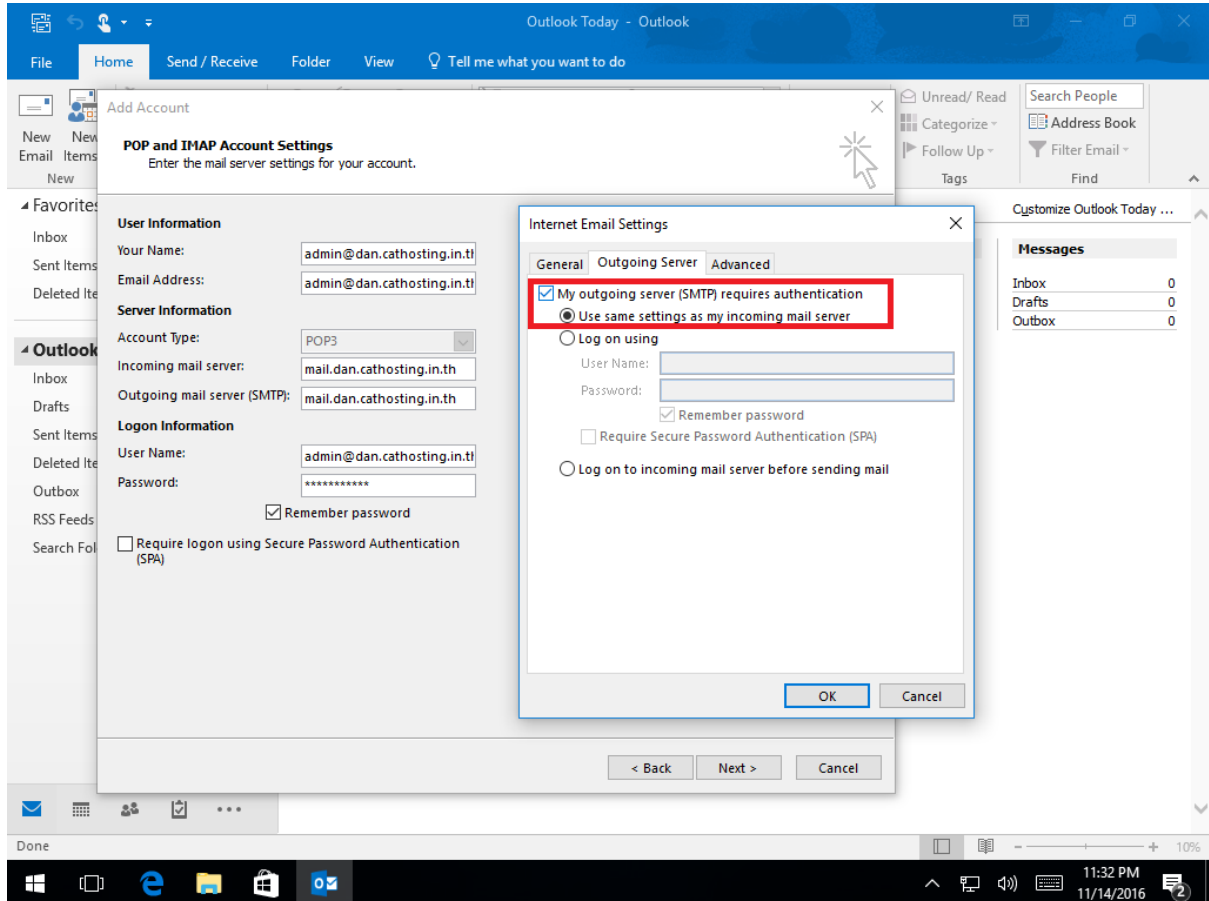
หมายเหตุ เมื่อป้อนข้อมูลเรียบร้อยแล้วให้คลิกในส่วนของ **More settings** เพื่อเข้าไปตั้งค่าเพิ่มเติม



หน้าต่าง More Setting

คลิกเลือก More Setting

ในส่วนของป้าย Outgoing server ตั้งค่าตามรูป



ในส่วนของป้ายAdvance

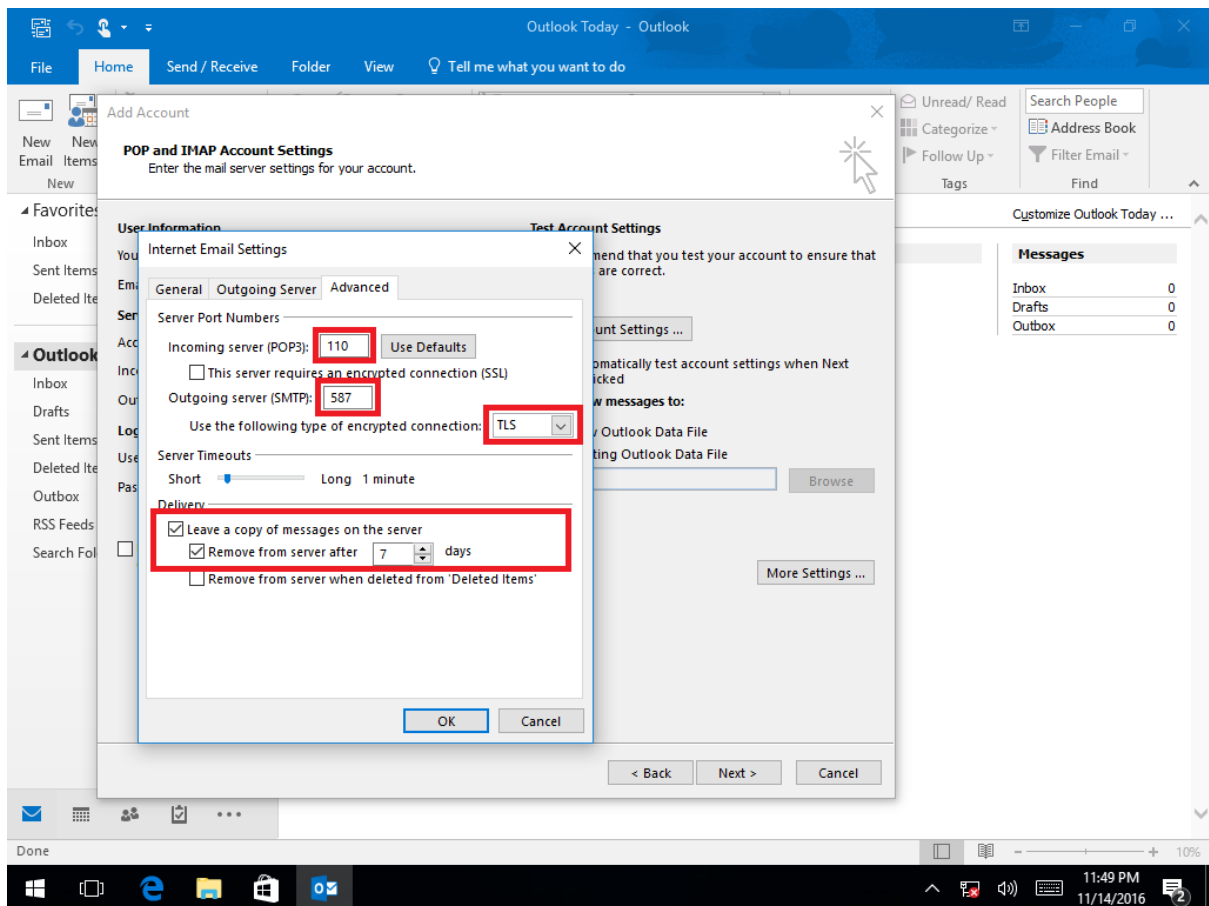
Leave a copy of messages on server คือ กำหนดให้มีการลบเมลที่เก็บไว้บน Server

หมายเหตุ หากไม่ติ๊กเลือกเอาไว้ Outlook รับเมลเข้ามายังตัวโปรแกรม จะลบเมลจาก Server ทันทีที่เปิดโปรแกรมไว้

Remove from server after คือ กำหนดวันลบเมลที่เก็บไว้บน Server

หมายเหตุ หากใช้ รับ-ส่ง เมลล์ หลายๆเครื่อง รวมทั้งมือถือด้วย ควรกำหนดวันให้เหมาะสม เพราะเมื่อเครื่องใดเครื่องหนึ่งทำการรับเมลล์ และลบเมลล์ออกจาก Server ไปแล้ว เครื่องอื่นๆ ก็ไม่สามารถที่จะไปดึงเมลล์จาก Server ได้

จากนั้นคลิก OK และ Next รอจนกว่าระบบจะทดสอบเสร็จสมบูรณ์... และคลิก Finish

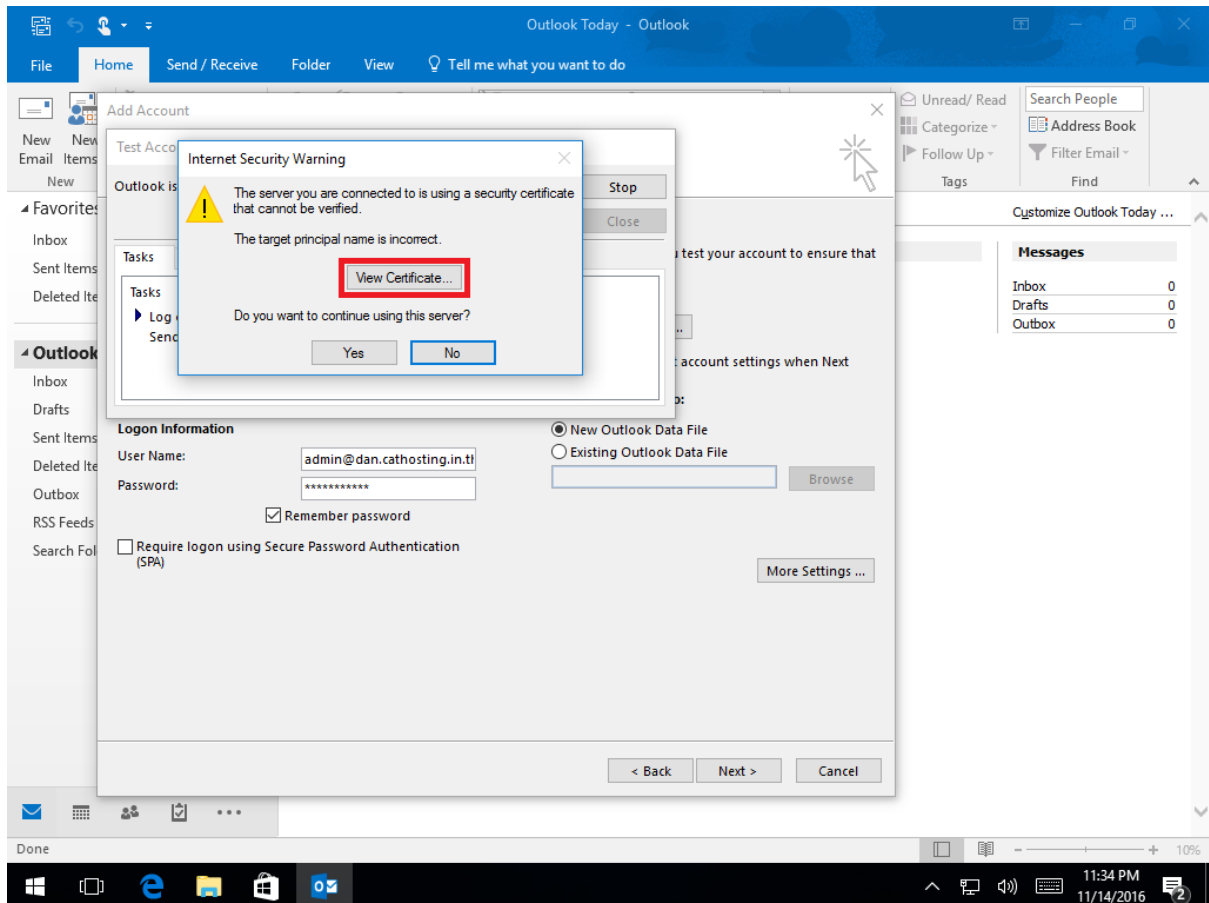


การยืนยัน Certificate

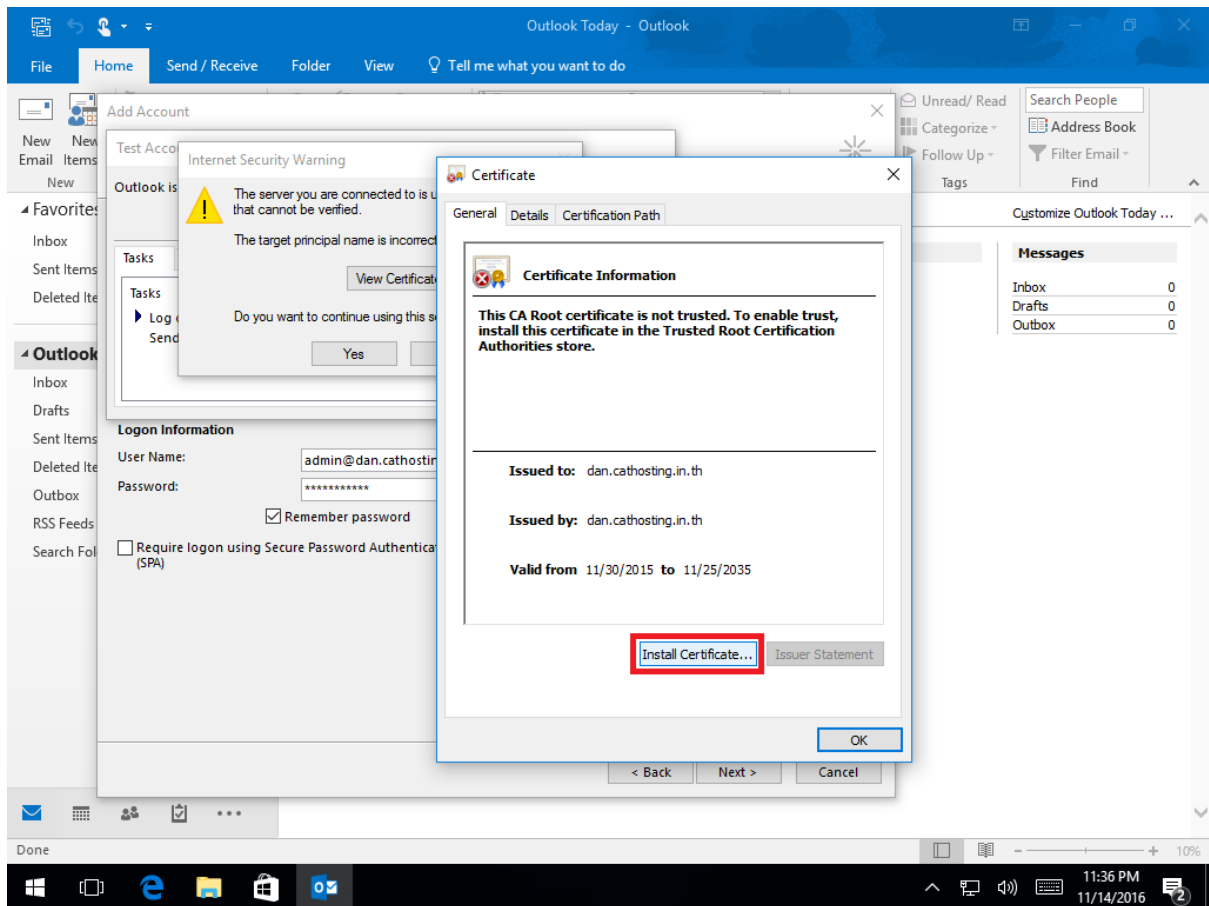
โปรแกรม Outlook จะมีการตรวจสอบการเข้ารหัสโดยการใช้ข้อมูลที่มีจากระบบ แต่ผู้ใช้งานต้องมีการยืนยันเพื่อให้มีการเข้ารหัสข้อมูล

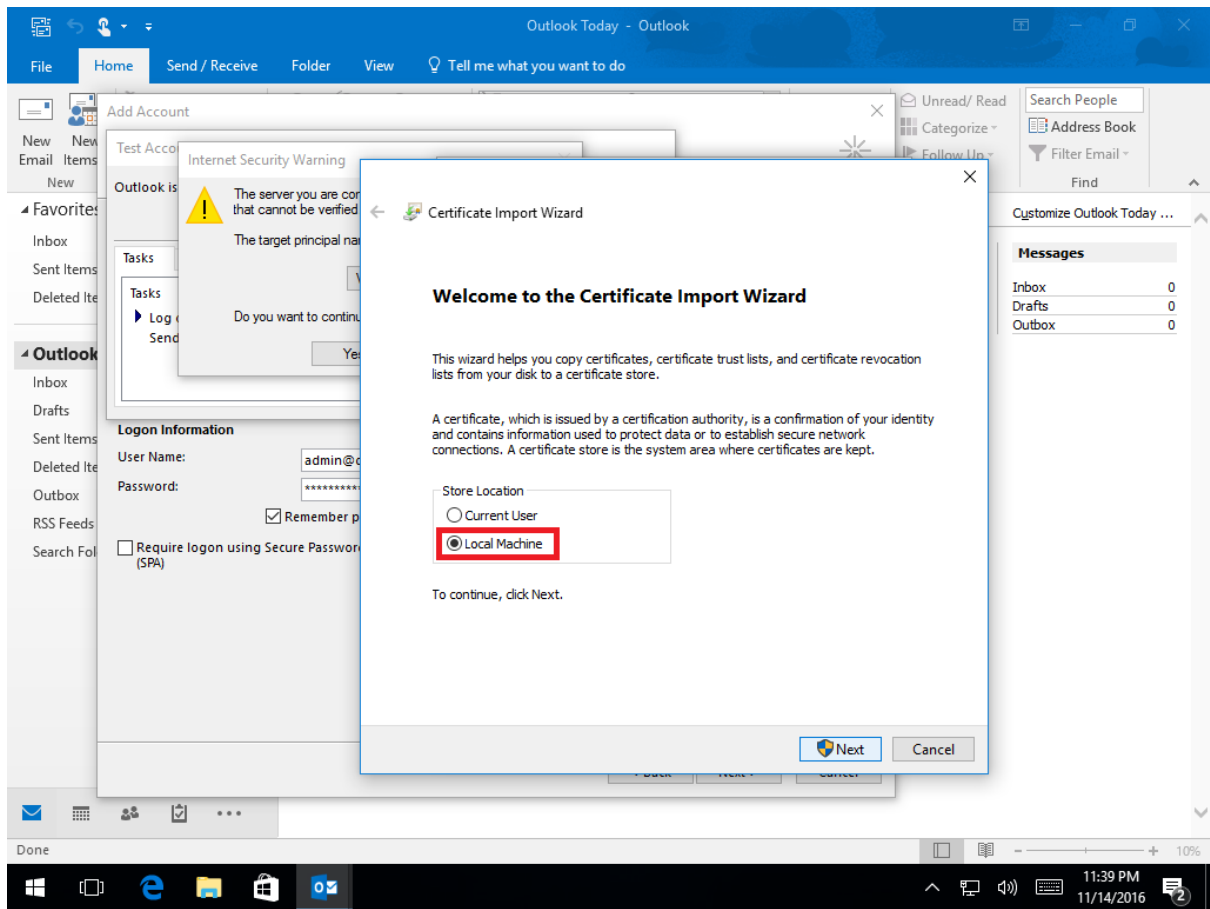
กรณีเพิ่ม Account ใหม่ หรือมีการเปลี่ยนการตั้งค่า จะมีการแจ้งเตือนหน้าต่าง Internet Security Warning

เลือก **View Certificate**



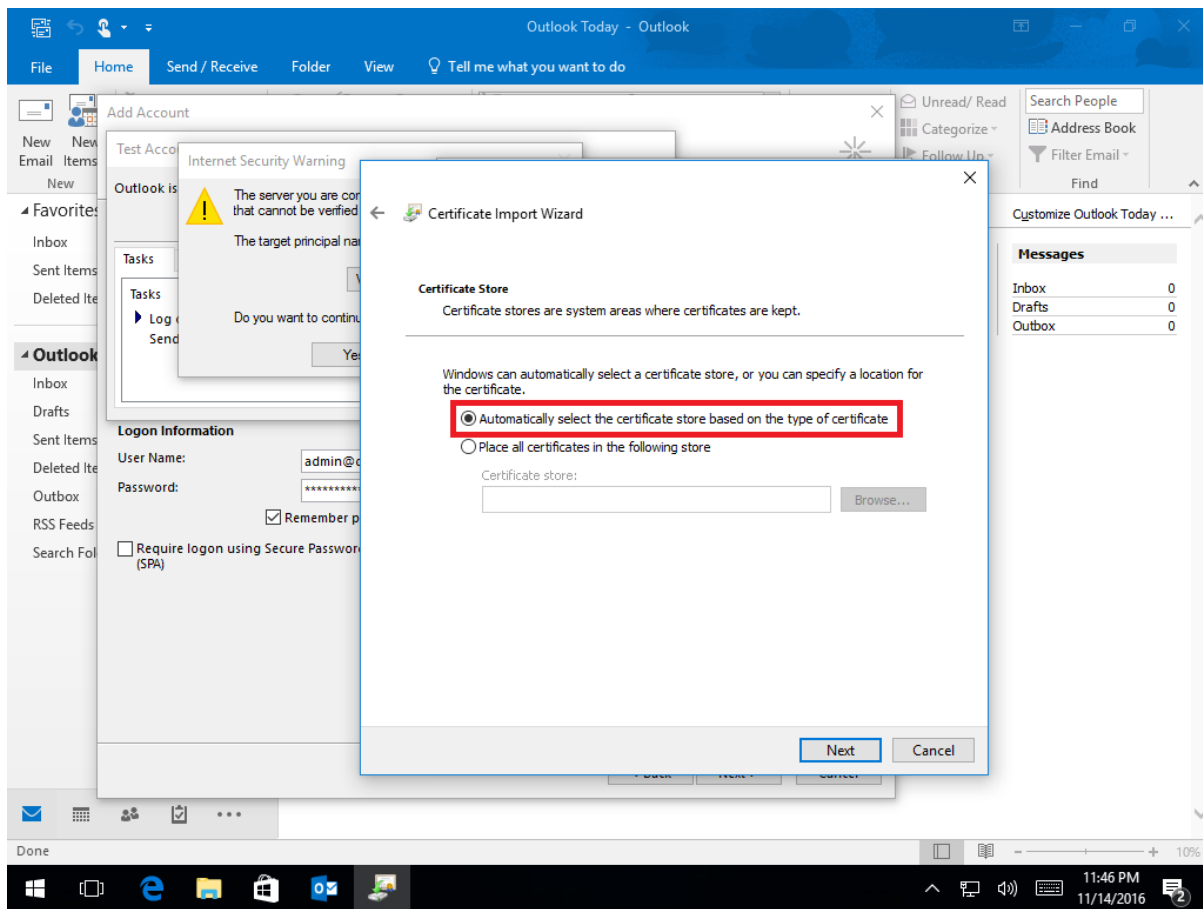
คลิก Install Certificate





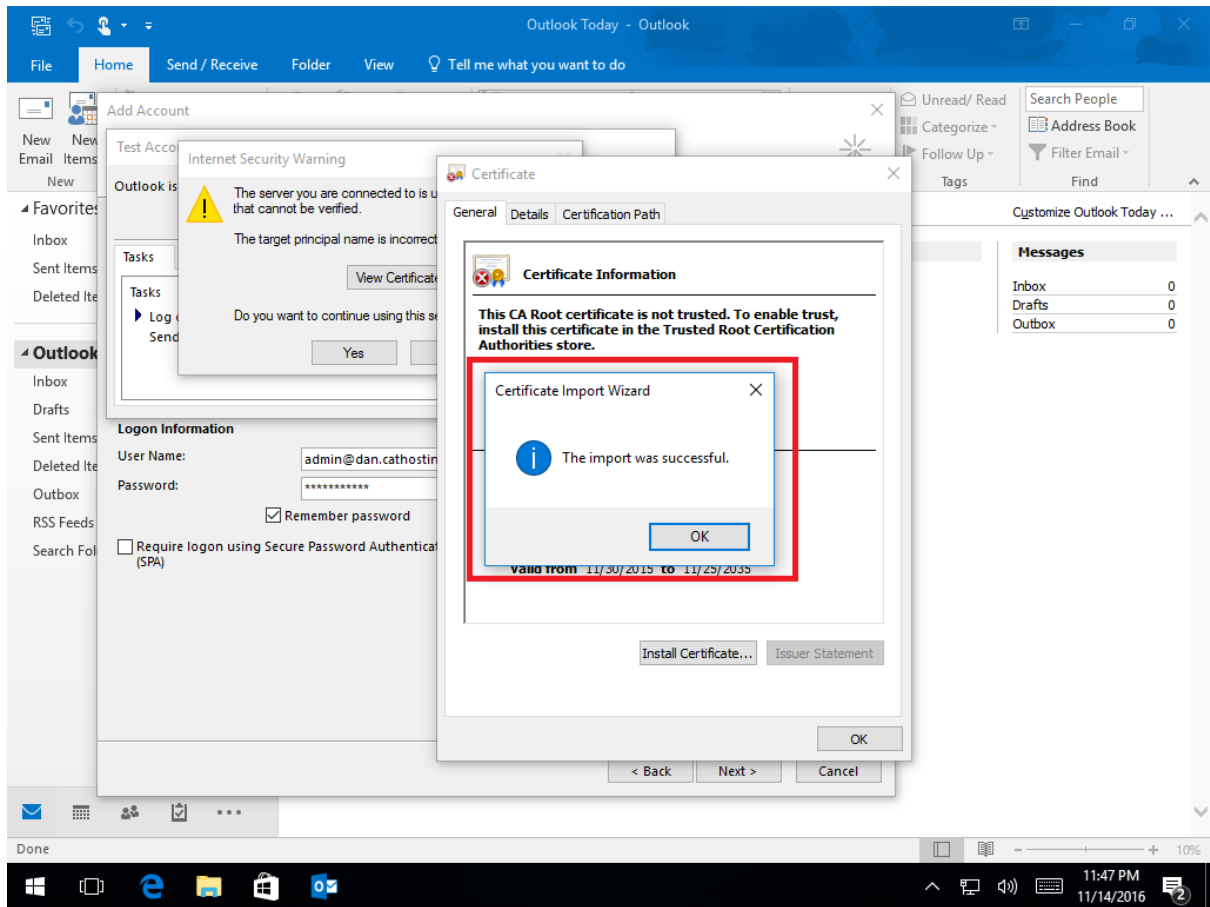
เลือก **Automatically select the certificate ...**

จากนั้นกด **Next**



เมื่อยืนยันเรียบร้อยแล้วจะแสดงผล **Successful**

จากนั้นกด OK และ Yes ตามลำดับ



ขอบคุณครับ